

Frequent Fitness y GlobalFit



Esté saludable, ahorre dinero

HealthPartners ofrece a los miembros dos maneras de estar saludable y ahorrar dinero. Pruebe nuestro programa de reembolso Frequent Fitness y el programa de descuento para miembros GlobalFit. Con cientos de clubes para elegir, usted obtendrá excelentes beneficios, en un excelente club.

Frequent Fitness

Obtenga un descuento de \$20 por mes del pago de su membresía si realiza 12 sesiones de ejercicios o más cada mes. Los clubes participantes incluyen:

- Curves
- Anytime Fitness
- Life Time Fitness
- LA Fitness
- Snap Fitness
- YMCA y YWCA
- ¡Y muchos más!

Qué debe hacer:

- 1 Inscribese.** Únase a un gimnasio participante e inscribese en el programa Frequent Fitness en la recepción. Muestre su credencial de Miembro de HealthPartners para que su gimnasio pueda hacer el seguimiento de sus sesiones de ejercicios a fin de acreditarlas en su cuenta.
- 2 Realice ejercicios.** Realice ejercicios, al menos, 12 días al mes (se cuenta una sola sesión de ejercicios por día). Todas las sesiones de ejercicios deben realizarse en el mismo mes; no se pueden acumular sesiones de ejercicios del mes anterior.
- 3 Reciba el pago.** Su cuenta de miembro del gimnasio recibe el reembolso entre seis y ocho semanas después de sus sesiones de ejercicios mensuales. Por ejemplo, las sesiones de ejercicios de febrero se reembolsan en abril. Se realiza el seguimiento de los días de sesiones de ejercicios de todos los adultos elegibles en su cuenta de miembro individual.

¿Quién es elegible?

Todos los miembros de HealthPartners de grupos de empleadores participantes mayores de 18 años pueden unirse al programa Frequent Fitness. Pueden participar dos personas, como máximo, por grupo familiar.

GlobalFit

Con GlobalFit, usted elige entre diferentes opciones de membresía y ahorra en los cargos por nuevos miembros. También puede obtener un descuento de hasta el 60% de sus pagos mensuales. Además, puede usar los programas en línea para bajar de peso, los exclusivos descuentos en equipos para ejercicios en el hogar, asesoramiento de salud y muchos otros beneficios de GlobalFit.

Los clubes participantes incluyen:

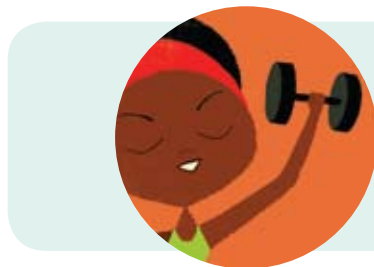
- Bally Total Fitness
- Curves
- Fitness Formula
- Ladies Workout Express
- Las sucursales de Sports Clubs de Boston, Nueva York, Filadelfia y Washington
- ¡Y muchos más!

Qué debe hacer:

- 1** Encuentre un club. Ingrese en globalfit.com/healthpartners e introduzca su código postal, o llame al 1-800-294-1500 y solicite un traductor para que le brinde información en español.
- 2** Seleccione su club de la lista de resultados de la búsqueda.
- 3** Regístrese para obtener una cuenta GRATIS y seleccione el tipo de membresía que desee, o bien, solicite un pase de invitado de un club que quiera probar.

¿Quién es elegible?

El programa está a disposición de sus familiares cercanos, incluidos su cónyuge e hijos dependientes (de 18 a 23 años) que asistan a la universidad o vivan en el hogar. Hay un límite de un familiar por grupo familiar para la membresía. Para obtener más detalles sobre el programa en inglés, ingrese en globalfit.com/healthpartners. Llame al 1-800-294-1500 para obtener más información en español.



Para obtener más información y para conocer todos los clubes participantes en inglés, ingrese en la sección "Healthy Discounts" (Descuentos saludables) en healthpartners.com. Para obtener más información en español, llame al 952-883-7050 o al 1-866-398-9119.

Los planes de salud de HealthPartners son ofrecidos y/o administrados por HealthPartners, Inc., Group Health, Inc., HealthPartners Insurance Company o HealthPartners Administrators, Inc. Los planes totalmente asegurados de Wisconsin son ofrecidos por HealthPartners Insurance Company.

La elegibilidad del programa Frequent Fitness está limitada a miembros, de 18 años o más, de planes médicos individuales o para personas de la tercera edad de HealthPartners, y miembros de grupos de empleadores participantes. Se aplican algunas restricciones. La finalización de la cobertura de HealthPartners o la finalización de la membresía del club generan la pérdida de cualquier incentivo no pagado. Consulte las ubicaciones de los clubes participantes para conocer los detalles del programa de incentivo. La elegibilidad de GlobalFit está limitada a los familiares cercanos, que incluyen al cónyuge y a los hijos dependientes menores de 23 años que asistan a la universidad o vivan en el hogar. Límite de una membresía familiar por grupo familiar. Se aplican algunas restricciones. Consulte globalfit.com para conocer los detalles del programa. HealthPartners se reserva el derecho de modificar o interrumpir sus programas de descuento en cualquier momento.

470044SP (6/09) © 2009 HealthPartners

 **HealthPartners**[®]
A NEW WAY TO look at health coverage.